

令和7年度 桜台中学校 学校評価(保護者)

今年度前期

質問項目	あてはまる				ややあてはまる				あまりあてはまらない				あてはまらない				平均	肯定的回答割合	平均	肯定的回答割合
	1年	2年	3年	計	1年	2年	3年	計	1年	2年	3年	計	1年	2年	3年	計				
1 子どもは生き生きと学校生活を過ごしている。	43.3%	34.4%	44.1%	40.6%	56.7%	40.6%	47.1%	47.9%	0.0%	18.8%	8.8%	9.4%	0.0%	6.3%	0.0%	2.1%	3.27	88.5%	3.33	91.4%
2 学校は、夢や進路、生き方について考える機会を設け、丁寧に指導している。	33.3%	28.1%	47.1%	37.2%	53.3%	59.4%	38.2%	51.1%	10.0%	6.3%	14.7%	10.6%	3.3%	0.0%	0.0%	1.1%	3.24	88.3%	3.19	86.3%
3 学校の授業はわかりやすく、熱心に指導している。	33.3%	31.3%	23.5%	30.1%	56.7%	50.0%	52.9%	54.8%	6.7%	9.4%	23.5%	14.0%	0.0%	3.1%	0.0%	1.1%	3.14	84.9%	3.15	83.8%
4 学校は読書指導を熱心に行っている。	33.3%	28.1%	35.3%	33.3%	53.3%	56.3%	38.2%	50.5%	10.0%	9.4%	26.5%	16.1%	0.0%	0.0%	0.0%	0.0%	3.17	83.9%	3.03	75.9%
5 学校は子どもの悩みや相談に親身になって対応している。	50.0%	37.5%	52.9%	47.9%	36.7%	37.5%	35.3%	37.2%	10.0%	18.8%	11.8%	13.8%	0.0%	3.1%	0.0%	1.1%	3.32	85.1%	3.27	86.4%
6 学校は保護者からの連絡や相談に対して、丁寧に対応している。	63.3%	53.1%	58.8%	59.6%	30.0%	37.5%	38.2%	36.2%	3.3%	6.3%	2.9%	4.3%	0.0%	0.0%	0.0%	0.0%	3.55	95.7%	3.51	92.7%
7 学校は、学校で起きた怪我やトラブルなど、すみやかに家庭と連絡をとり対応している。	73.3%	53.1%	58.8%	62.8%	20.0%	40.6%	38.2%	34.0%	3.3%	3.1%	0.0%	2.1%	0.0%	3.1%	0.0%	1.1%	3.59	96.8%	3.64	97.5%
8 学校は、生徒の特性やニーズに応じた支援を行っている。	40.0%	31.3%	41.2%	38.7%	43.3%	62.5%	38.2%	49.5%	10.0%	3.1%	17.6%	10.8%	0.0%	3.1%	0.0%	1.1%	3.26	88.2%	3.33	92.6%
9 学校は部活動を熱心に指導している。	46.7%	43.8%	38.2%	45.1%	40.0%	25.0%	44.1%	38.5%	6.7%	6.3%	8.8%	7.7%	0.0%	18.8%	5.9%	8.8%	3.20	83.5%	3.31	85.0%
10 学校は食育や体力向上のための指導を積極的に取り組んでいる。	30.0%	31.3%	17.6%	27.2%	50.0%	34.4%	41.2%	43.5%	6.7%	31.3%	32.4%	25.0%	6.7%	0.0%	5.9%	4.3%	2.93	70.7%	3.11	81.0%
11 学校は生活面での行動や態度について適切に指導している。	50.0%	31.3%	50.0%	44.7%	43.3%	50.0%	47.1%	47.9%	3.3%	12.5%	2.9%	6.4%	0.0%	3.1%	0.0%	1.1%	3.36	92.6%	3.24	85.0%
12 基本的な習慣が身につけられるよう、家庭で指導している。	23.3%	15.6%	41.2%	27.4%	66.7%	68.8%	52.9%	63.2%	6.7%	12.5%	2.9%	7.4%	0.0%	3.1%	2.9%	2.1%	3.16	90.5%	3.23	92.8%
13 学校の施設・設備は安全できれいに整っている。	33.3%	40.6%	26.5%	34.8%	50.0%	43.8%	67.6%	56.5%	10.0%	6.3%	5.9%	7.6%	0.0%	3.1%	0.0%	1.1%	3.25	91.3%	3.21	89.0%
14 通学路や地域の安全は確保されている。	46.7%	40.6%	47.1%	46.2%	46.7%	53.1%	44.1%	49.5%	3.3%	0.0%	5.9%	3.2%	0.0%	0.0%	2.9%	1.1%	3.41	95.7%	3.41	92.8%
15 学校からの情報が便りやホームページを通してよくわかる。	46.7%	25.0%	41.2%	38.7%	40.0%	59.4%	52.9%	52.7%	10.0%	9.4%	2.9%	7.5%	0.0%	0.0%	2.9%	1.1%	3.29	91.4%	3.23	83.1%
16 保護者会や面接等の回数・時期・内容等は満足である。	50.0%	56.3%	41.2%	50.0%	43.3%	40.6%	41.2%	42.6%	3.3%	0.0%	14.7%	6.4%	0.0%	0.0%	2.9%	1.1%	3.41	92.6%	3.41	93.9%
17 PTA活動に協力している。	26.7%	12.5%	23.5%	21.7%	30.0%	37.5%	26.5%	32.6%	23.3%	31.3%	29.4%	29.3%	13.3%	12.5%	20.6%	16.3%	2.60	54.3%	2.63	51.9%

 …前期比0.1ポイント以上又は2%以上up
 …前期比0.1ポイント以上又は2%以上down
 …前期比0.2ポイント以上又は5%以上の増減

【肯定的回答が前期と比較して5%以上上がった設問】

- 4 学校は読書指導を熱心に行っている。
- 11 学校は生活面での行動や態度について適切に指導している。
- 15 学校からの情報が便りやホームページを通してよくわかる。

【肯定的回答が前期と比較して5%以下下がった設問】

- 10 学校は食育や体力向上のための指導を積極的に取り組んでいる。

【学校による自己評価】

読書指導については、読書活動推進補助教員によるブックトークや読み聞かせを学級ごとに年間6回実施した。また、そのことをホームページで知らせたことで保護者の方々へ伝わったと考えられる。

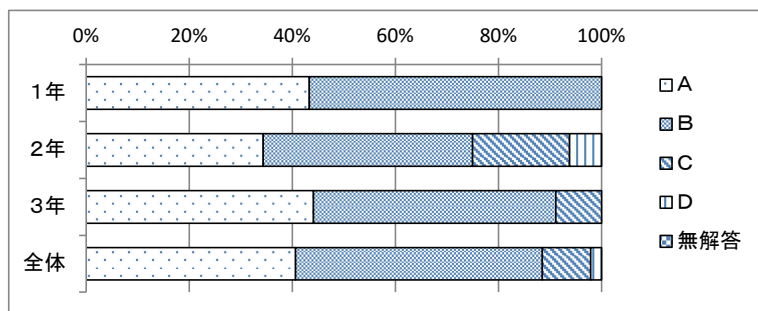
生活面の指導に関して肯定的な回答をいただけたことは、今年度も引き続き担任等による丁寧な家庭連絡をし、生徒の様子等をより詳しく保護者の皆さまへ伝えてきたことによるものと考察される。今後も大切にしたい。

食育や体力についての項目においては、センター給食への移行や部活動地域展開に対する保護者の方々の不安によるところも大きいのではないかと考える。生徒の様子を伝え、安心して生徒を学校に送り出せるよう努めたい。

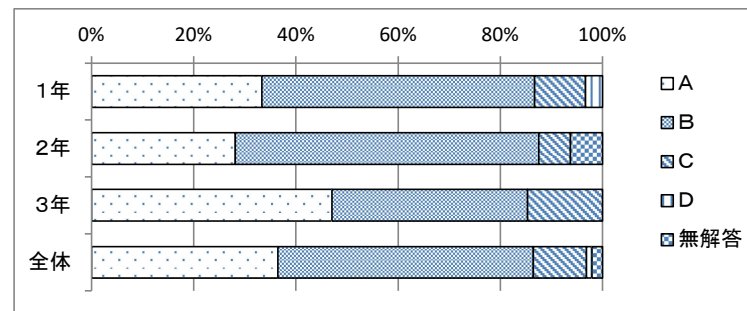
【学校運営協議会でいただいた関係者評価】
食育についての評価が下がっていることを残念に感じる。

令和7年度 桜台中学校 学校評価(保護者)

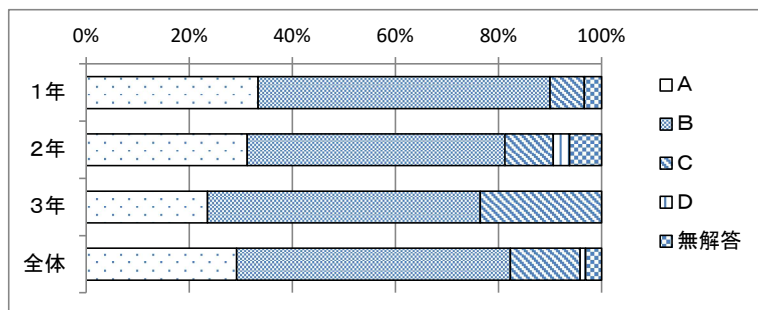
1.子どもは生き生きと学校生活を過ごしている。



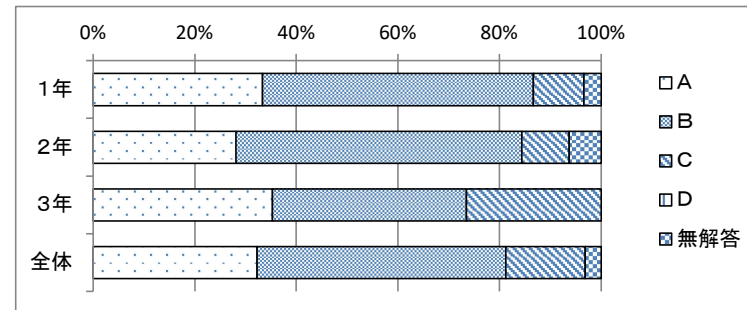
2.学校は、夢や進路、生き方について考える機会を設け、丁寧に指導している。



3.学校の授業はわかりやすく、熱心に指導している。

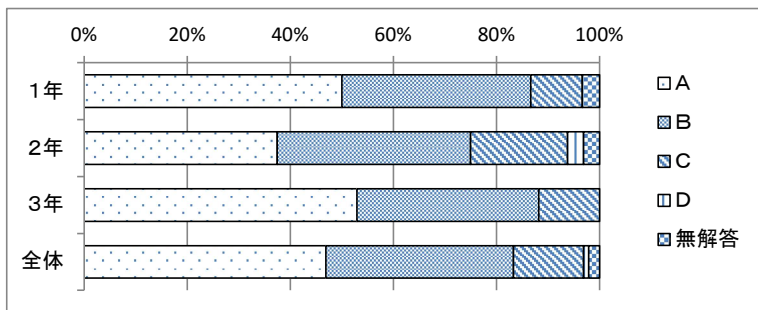


4.学校は読書指導を熱心に行っている。

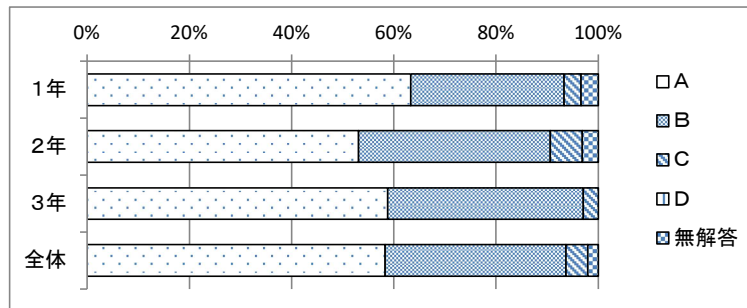


令和7年度 桜台中学校 学校評価(保護者)

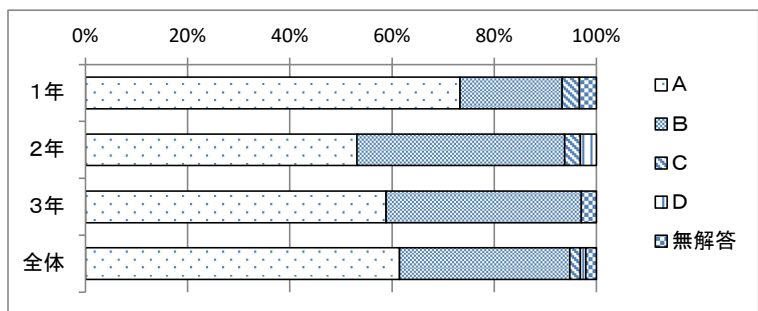
5.学校は子どもの悩みや相談に親身になって対応している。



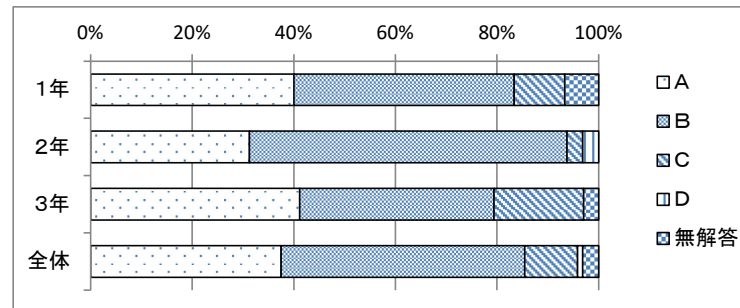
6.学校は保護者からの連絡や相談に対して、丁寧に対応している。



7.学校は、学校で起きた怪我やトラブルなど、すみやかに家庭と連絡をとり対応している。

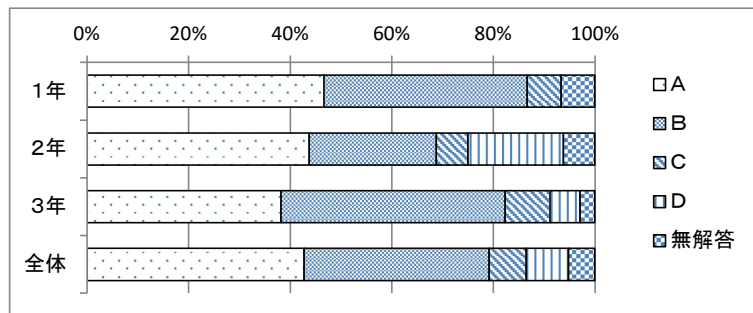


8.学校は、生徒の特性やニーズに応じた支援を行っている。

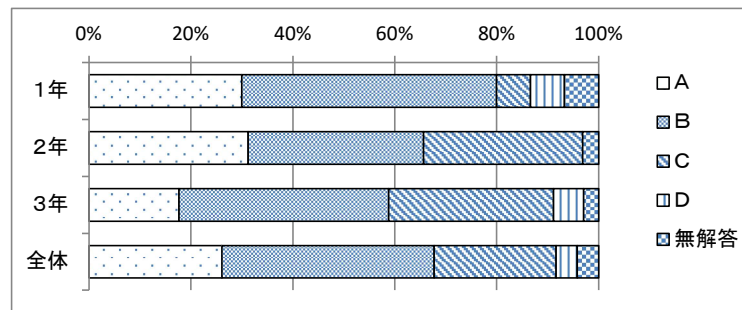


令和7年度 桜台中学校 学校評価(保護者)

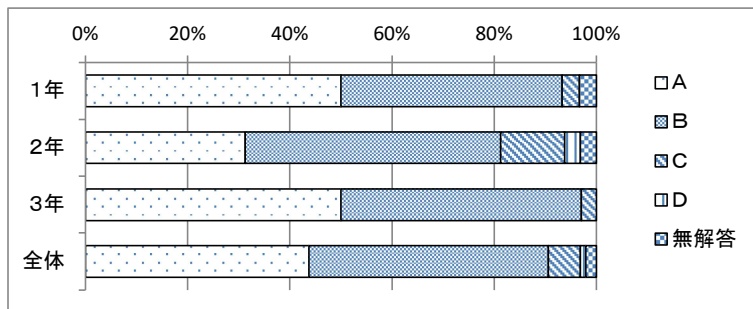
9.学校は部活動を熱心に指導している。



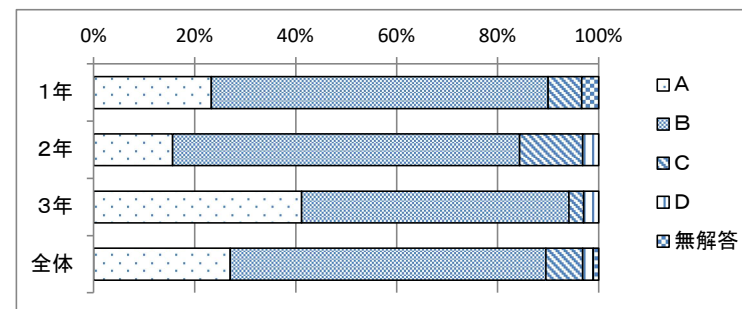
10.学校は食育や体力向上のための指導を積極的に取り組んでいる。



11.学校は生活面での行動や態度について適切に指導している。

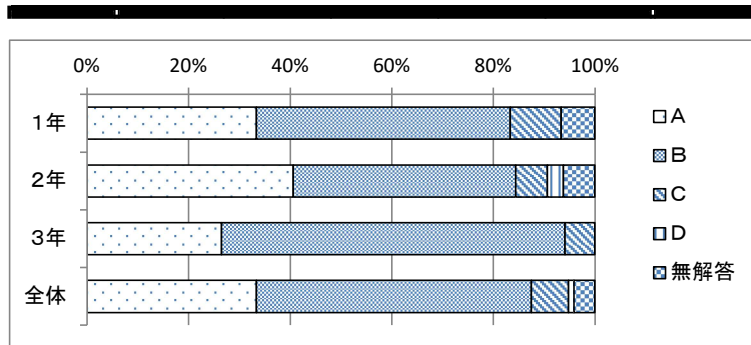


12.基本的な習慣が身につけられるよう、家庭で指導している。

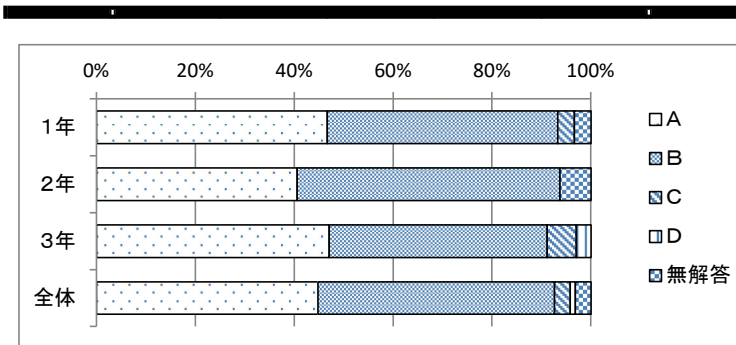


令和7年度 桜台中学校 学校評価(保護者)

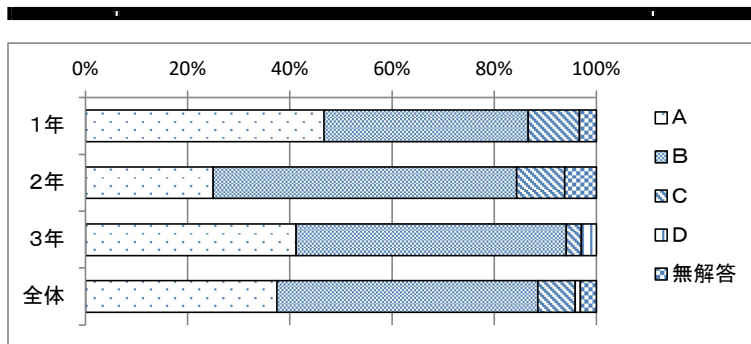
13.学校の施設・設備は安全できれいに整っている。



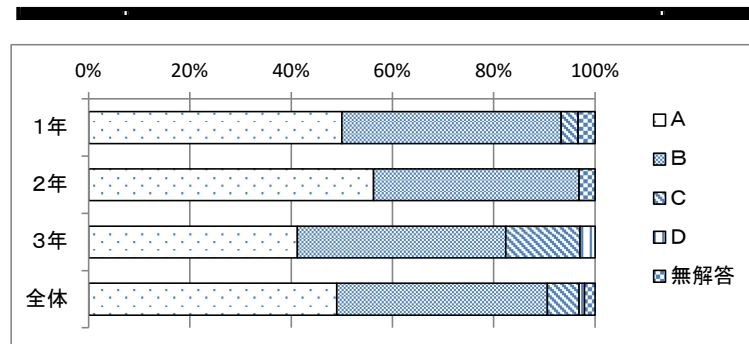
14.通学路や地域の安全は確保されている。



15.学校からの情報が便りやホームページを通してよくわかる。



16.保護者会や面接等の回数・時期・内容等は満足である。



令和7年度 桜台中学校 学校評価(保護者)

17.PTA活動に協力している。

