

令和7年度 学校評価(教師)

質問項目	あてはまる	ややあてはまる	あまりあてはまらない	あてはまらない	平均値	肯定的回答割合	今年前期平均値	肯定的回答割合
1 信頼される教師となるように常に資質向上に努めている。	71.4%	28.6%	0.0%	0.0%	3.71	100.0%	3.71	100.0%
2 行事の目的が達成できるよう準備を整え、指導している。	71.4%	28.6%	0.0%	0.0%	3.71	100.0%	3.79	100.0%
3 生徒が夢を持てるように指導し、進路学習を通して、将来の進路や生き方について考えさせている。	57.1%	42.9%	0.0%	0.0%	3.57	100.0%	3.69	100.0%
4 わかる授業、魅力ある授業を意識して取り組んでいる。	71.4%	28.6%	0.0%	0.0%	3.71	100.0%	3.77	100.0%
5 生徒が学習のつまずきをそのままにしないよう、具体的な支援をしている。	28.6%	71.4%	0.0%	0.0%	3.29	100.0%	3.36	100.0%
6 家庭学習の習慣を身につけさせるために指導をしている。	21.4%	50.0%	28.6%	0.0%	2.93	71.4%	3.08	84.6%
7 課題や忘れ物に対する指導を適切に行っている。	57.1%	42.9%	0.0%	0.0%	3.57	100.0%	3.43	100.0%
8 読書の魅力や大切さを指導している。	42.9%	35.7%	21.4%	0.0%	3.21	78.6%	3.21	71.4%
9 生徒の相談等には親身になって対応している。	85.7%	14.3%	0.0%	0.0%	3.86	100.0%	3.86	100.0%
10 保護者からの連絡や相談に丁寧に対応している。	78.6%	21.4%	0.0%	0.0%	3.79	100.0%	3.87	100.0%
11 心の教育の充実に努めている。	57.1%	42.9%	0.0%	0.0%	3.57	100.0%	3.64	100.0%
12 教育活動全体を通じて、計画的に道徳教育を実施している。	50.0%	42.9%	7.1%	0.0%	3.43	92.9%	3.21	92.9%
13 問題行動やいじめに対して、基本計画に基づき適切に指導し、すみやかに保護者と連絡を取り対応している。	78.6%	21.4%	0.0%	0.0%	3.79	100.0%	3.86	100.0%
14 校内の特別支援体制は十分に機能している。	28.6%	57.1%	14.3%	0.0%	3.14	85.7%	3.14	92.9%
15 体力向上・健康促進のための指導を行っている。	50.0%	42.9%	7.1%	0.0%	3.43	92.9%	3.43	92.9%
16 部活動指導を積極的に取り組んでいる。	42.9%	42.9%	14.3%	0.0%	3.29	85.7%	3.23	76.9%
17 基本的な生活習慣が身につけられるよう、指導を適切に行っている。	64.3%	35.7%	0.0%	0.0%	3.64	100.0%	3.71	100.0%
18 学級の係や当番活動がしっかり行えるように指導している。	61.5%	38.5%	0.0%	0.0%	3.62	100.0%	3.62	100.0%
19 清掃がしっかり行えるよう指導している。	64.3%	35.7%	0.0%	0.0%	3.64	100.0%	3.53	93.3%
20 生徒会活動への具体的な支援や協力をしている。	35.7%	57.1%	7.1%	0.0%	3.29	92.9%	3.50	100.0%
21 管理責任場所の安全管理を確実に実施している。	78.6%	21.4%	0.0%	0.0%	3.79	100.0%	3.73	100.0%
22 避難訓練や交通安全指導を適切に実施している。	78.6%	21.4%	0.0%	0.0%	3.79	100.0%	3.86	100.0%
23 学級や学年の様子を通信等で積極的に情報提供している。	57.1%	21.4%	14.3%	7.1%	3.29	78.6%	3.50	78.6%
24 保護者会や面談等で学校の様子等を伝えている。	64.3%	28.6%	7.1%	0.0%	3.57	92.9%	3.71	100.0%
25 PTA活動に協力している。	21.4%	57.1%	7.1%	14.3%	2.86	78.6%	3.20	73.3%
26 モラールアップに日ごろから努め、また研修会で学んだことを活かそうとしている。	71.4%	21.4%	7.1%	0.0%	3.64	92.9%	3.60	100.0%
27 職場は充実しており、楽しく働いている。	28.6%	57.1%	14.3%	0.0%	3.14	85.7%	3.47	100.0%

令和7年度 学校評価(教師)

質問項目	あてはまる	ややあてはまる	あまりあてはまらない	あてはまらない	平均値	肯定的回答割合	今年前期平均値	肯定的回答割合
28 校内組織は整えられており、校務分掌は適切である。	28.6%	57.1%	14.3%	0.0%	3.14	85.7%	3.47	93.3%
29 校内の生徒指導体制は機能している。	35.7%	57.1%	7.1%	0.0%	3.29	92.9%	3.29	85.7%
30 思考力・判断力・表現力を身につけさせるための工夫を行っている。	50.0%	50.0%	0.0%	0.0%	3.50	100.0%	3.43	100.0%
31 自ら気づき、一生懸命活動しようと心掛けている生徒を育成している。	57.1%	42.9%	0.0%	0.0%	3.57	100.0%	3.57	100.0%
32 授業や様々な活動において、効果的にICT機器を活用している。	35.7%	42.9%	21.4%	0.0%	3.14	78.6%	3.23	84.6%
33 ピア・サポートの指導を通して、生徒の人間関係作りに役立っている。	42.9%	28.6%	14.3%	14.3%	3.00	71.4%	3.00	76.9%
34 総合学習は計画に沿って実施している。	50.0%	50.0%	0.0%	0.0%	3.50	100.0%	3.62	100.0%
35 本校の学校行事は時期・内容等は適	50.0%	50.0%	0.0%	0.0%	3.50	100.0%	3.57	100.0%

 …前期比0. 1ポイント以上又は2%以上up
 …前期比0. 1ポイント以上又は2%以上dc
 …前期比0. 2ポイント以上又は5%以上の増減

【肯定的回答が前期と比較して5%以上上がった設問】

読書の魅力や大切さを指導している。
部活動指導を積極的に取り組んでいる。
清掃がしっかり行えるよう指導している。
PTA活動に協力している。

校内の生徒指導体制は機能している。

【肯定的回答が前期と比較して5%以下がった設問】

家庭学習の習慣を身につけさせるために指導をしている。
校内の特別支援体制は十分に機能している。
生徒会活動への具体的な支援や協力をしている。
保護者会や面談等で学校のようなことを伝えていく。
モラルアップに日ごろから努め、また研修会で学んだことを活かそうとしている。
職場は充実しており、楽しく働いている。
校内組織は整えられており、校務分掌は適切である。
授業や様々な活動において、効果的にICT機器を活用している。
ピア・サポートの指導を通して、生徒の人間関係作りに役立っている。

【学校による自己評価】

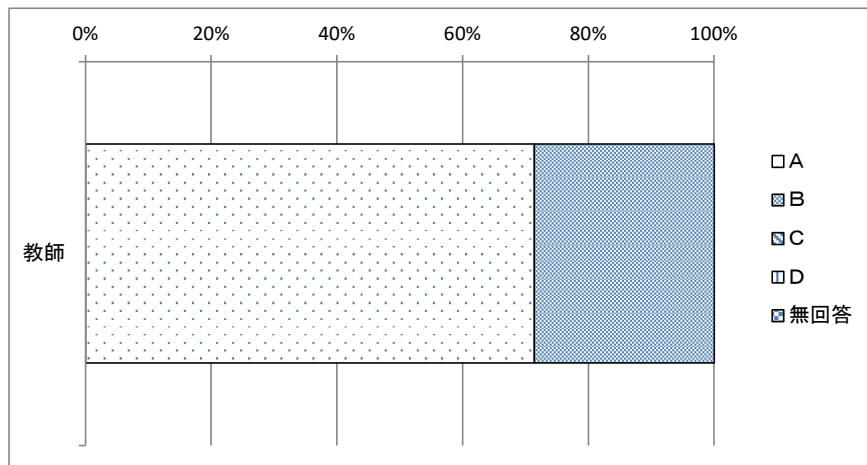
読書や清掃に関して、肯定的な回答が増えた。サクラタイム(読書タイム)の取組や清掃時間帯の生徒たちの様子について、教職員側も成長を感じられていると考える。また、PTAに関しては昨年度から設問を変えたことでグリーン&クリーンへの参加等PTAの活動に関して協力している職員はすでに多かったため、このような結果になったと考える。
生徒会活動や家庭学習については、まさに取組の途上であり、前向きに取り組むことができた生徒について学級通信で取り上げるなど、各学級担任が試行錯誤しているところである。特別支援体制や研修会については、より効果的に運用できるよう、校内研修を設けたり、事務作業の時間を確保するなど、より健康的に働けるよう工夫したい。

【学校運営協議会でいただいた関係者評価】

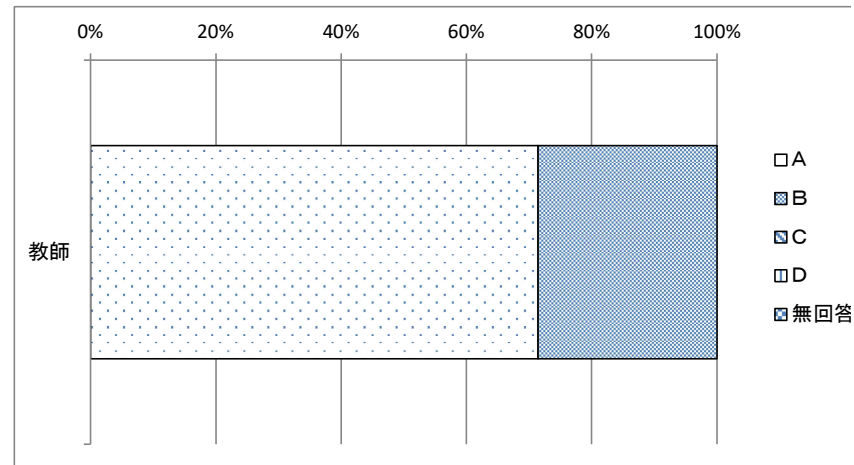
職場環境は自らを保護している。

令和7年度 桜台中学校 学校評価(教師)

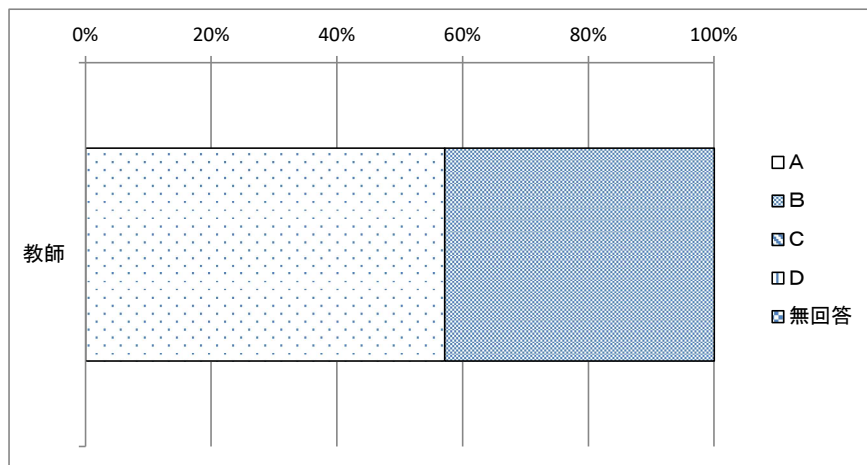
1.信頼される教師となれるように常に資質向上に努めている。



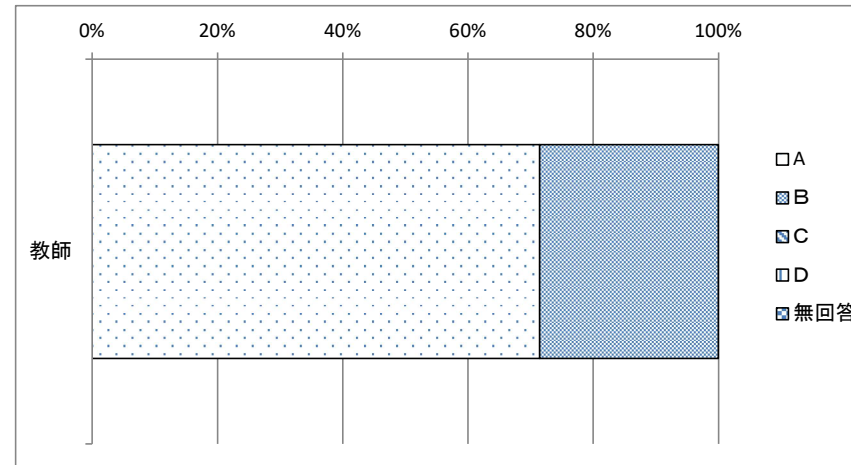
2.行事の目的が達成できるよう準備を整え、指導している。



3.生徒が夢を持てるように指導し、進路学習を通して、将来の進路や生き方について考えさせている。

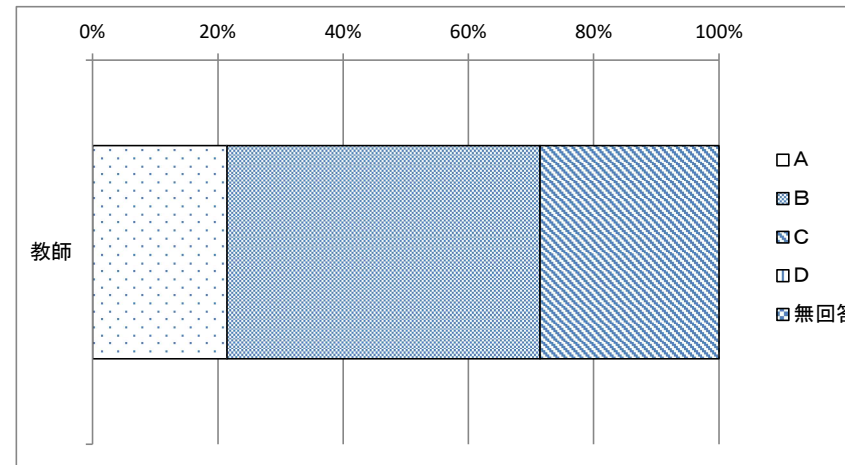
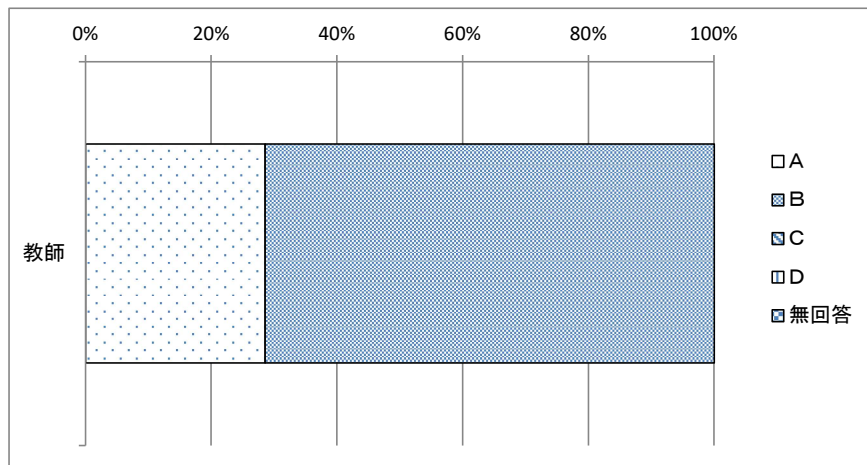


4.わかる授業、魅力ある授業を意識して取り組んでいる。

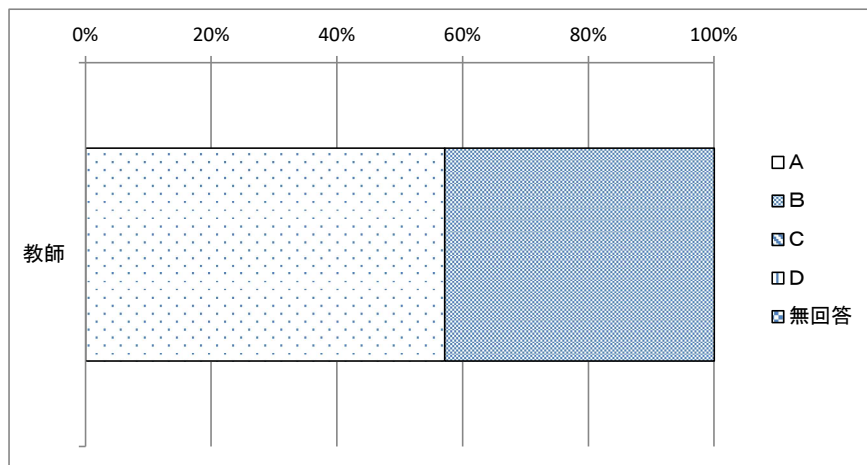


令和7年度 桜台中学校 学校評価(教師)

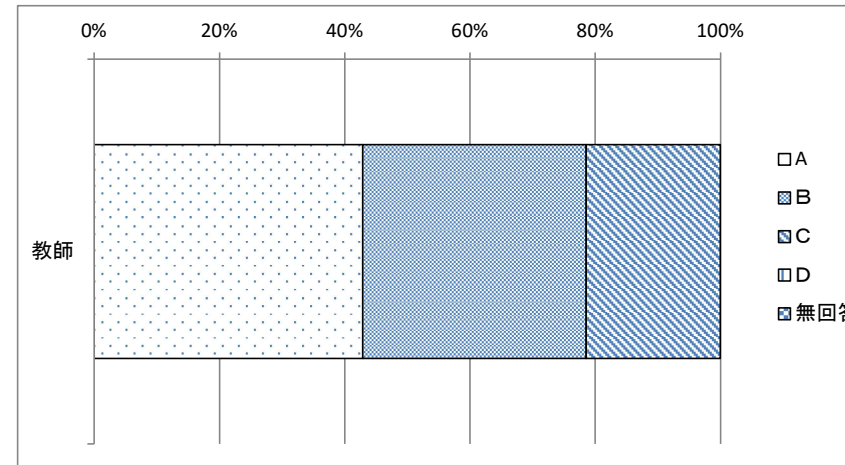
5.生徒が学習のつまずきをそのままにならないよう、具体的な支援をしている。 6.家庭学習の習慣を身につけさせるために指導をしている



7.課題や忘れ物に対する指導を適切に行っている。

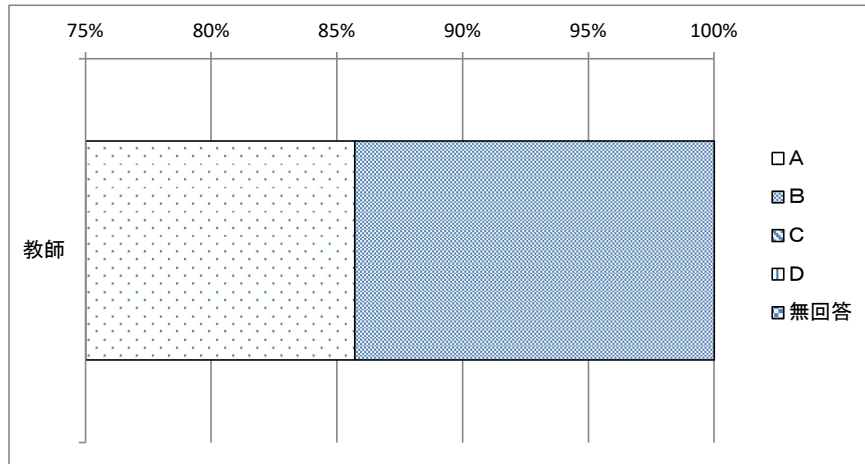


8.読書の魅力や大切さを指導している。

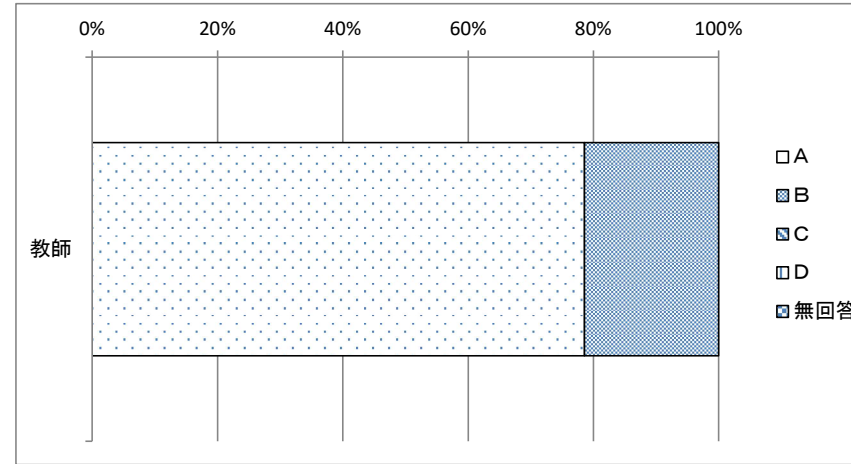


令和7年度 桜台中学校 学校評価(教師)

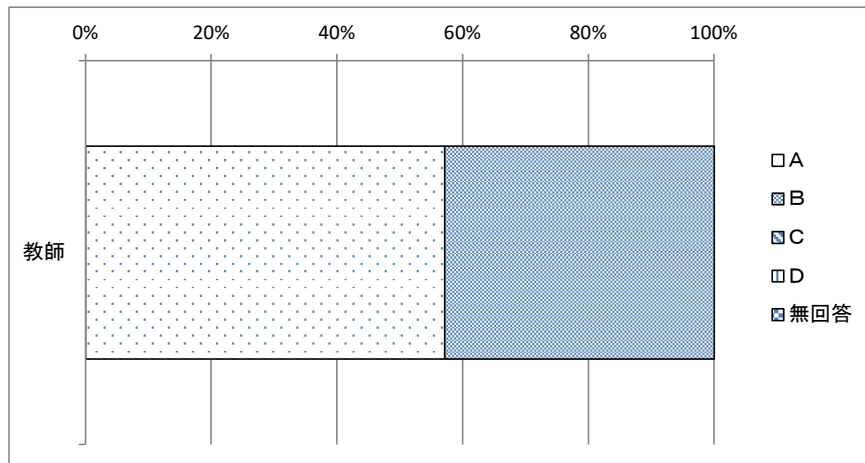
9.生徒の相談等には親身になって対応している。



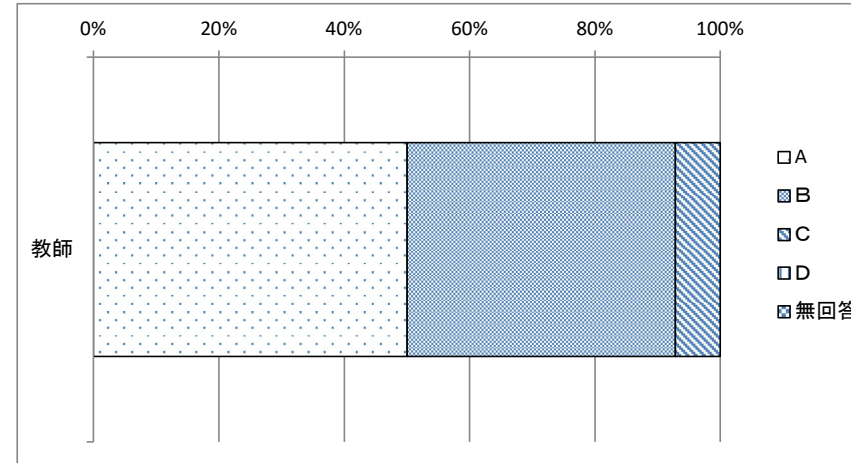
10.保護者からの連絡や相談に丁寧に対応している。



11.心の教育の充実に努めている。

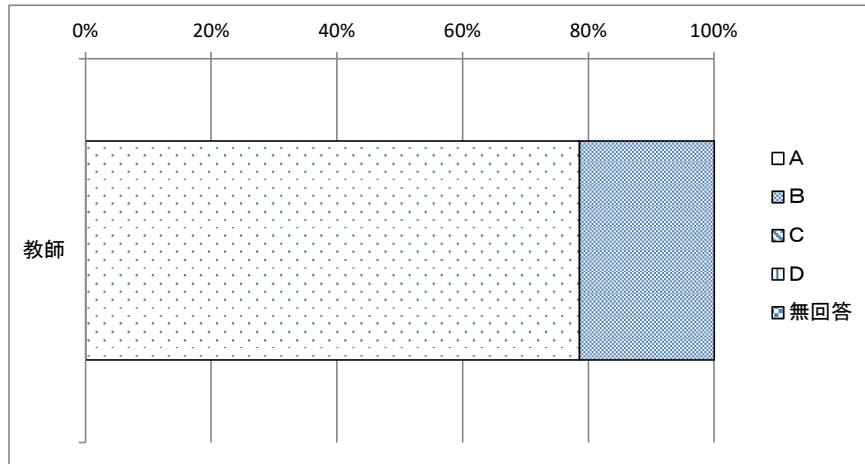


12.教育活動全体を通じて、計画的に道徳教育を実施している。

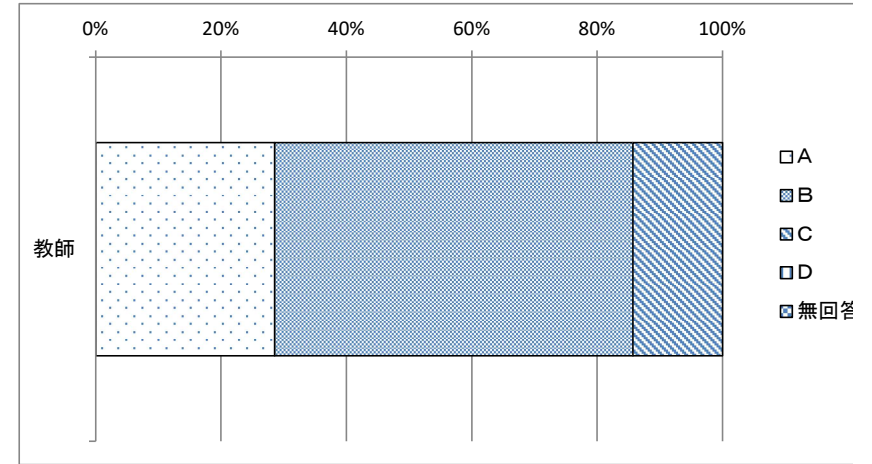


令和7年度 桜台中学校 学校評価(教師)

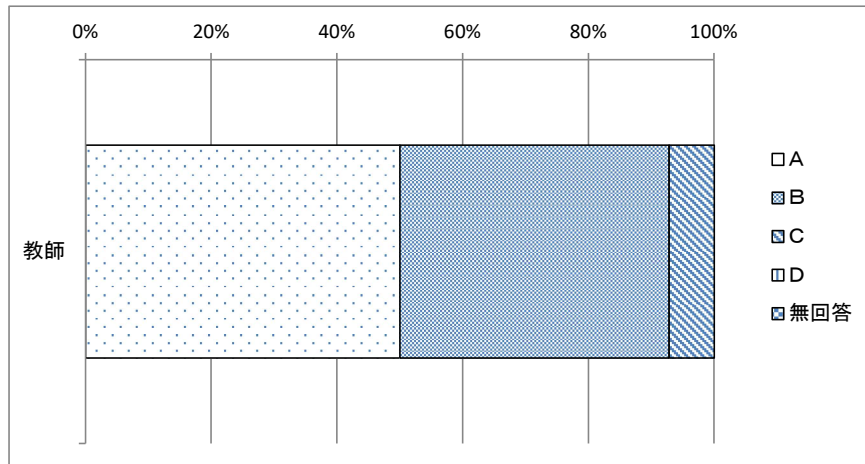
13.問題行動やいじめに対して、基本計画に基づき適切に指導し、すみやかに保護者と連絡を取り対応している。



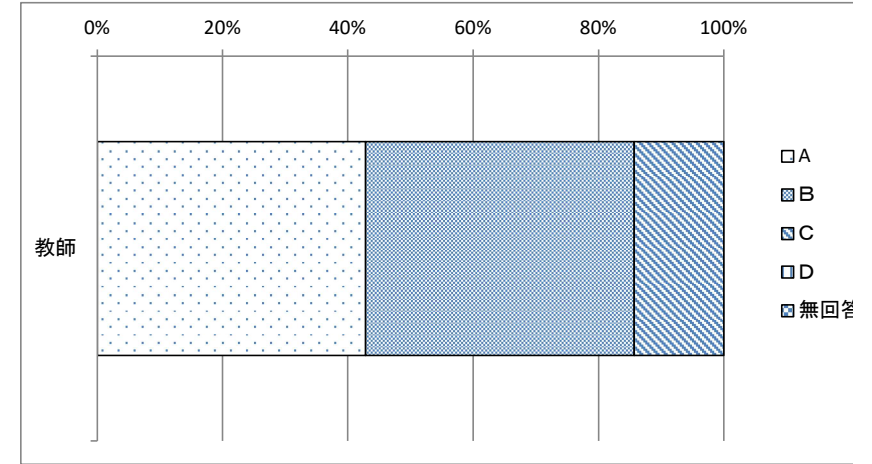
14.校内の特別支援体制は十分に機能している。



15.体力向上・健康促進のための指導を行っている。

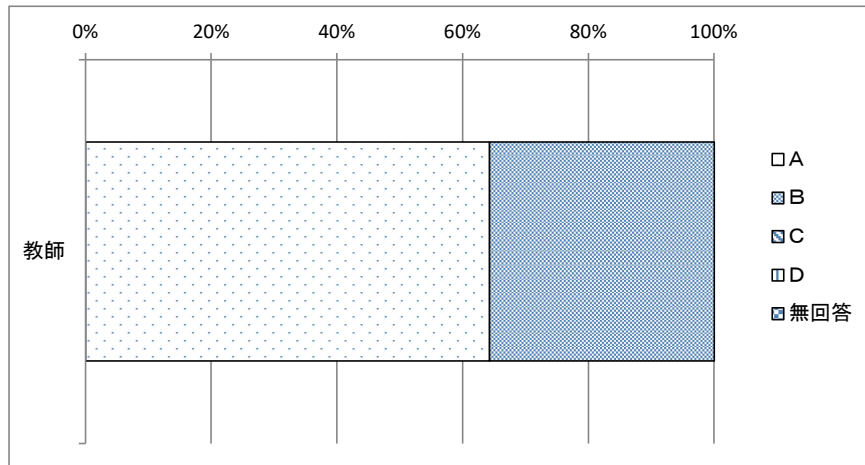


16.部活動指導を積極的に取り組んでいる。

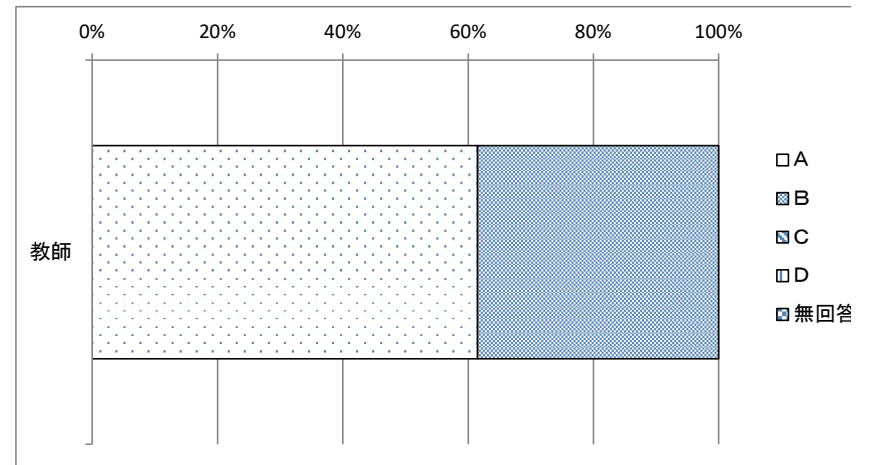


令和7年度 桜台中学校 学校評価(教師)

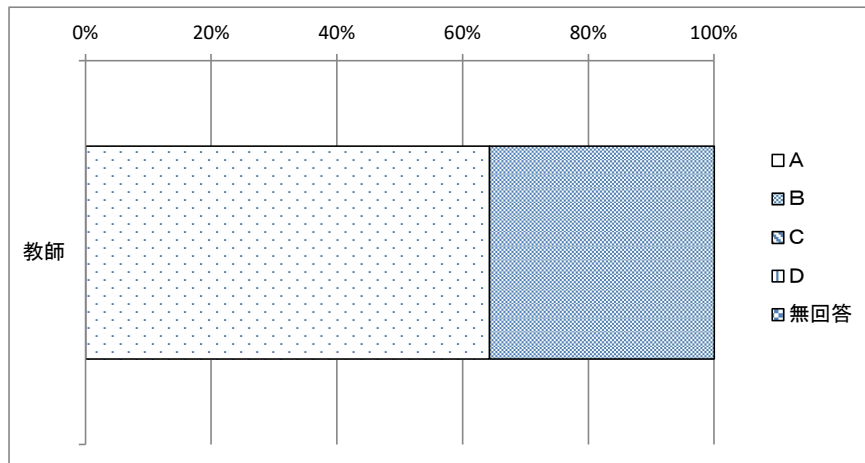
17.基本的な生活習慣が身につけられるよう、指導を適切に行っている。



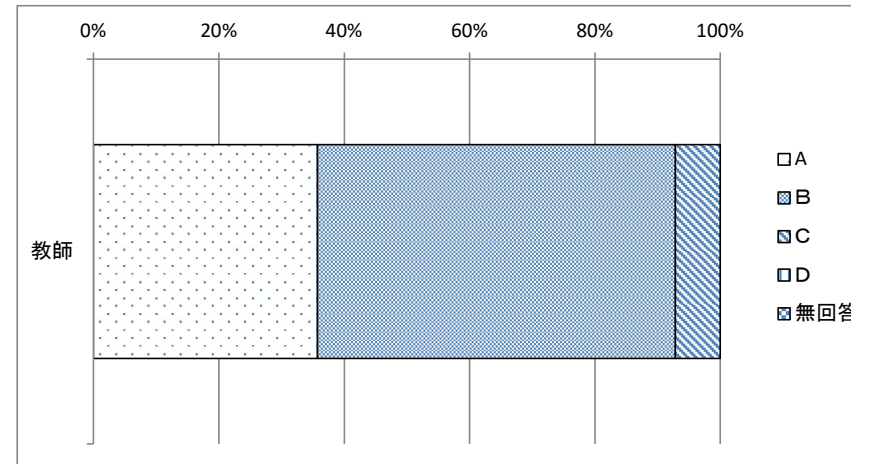
18.学級の係や当番活動がしっかり行えるように指導している



19.清掃がしっかり行えるよう指導している。

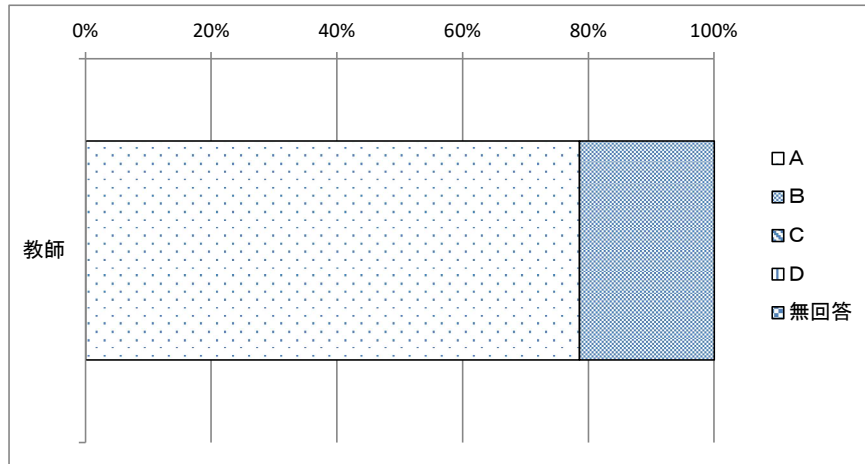


20.生徒会活動への具体的な支援や協力をしている。

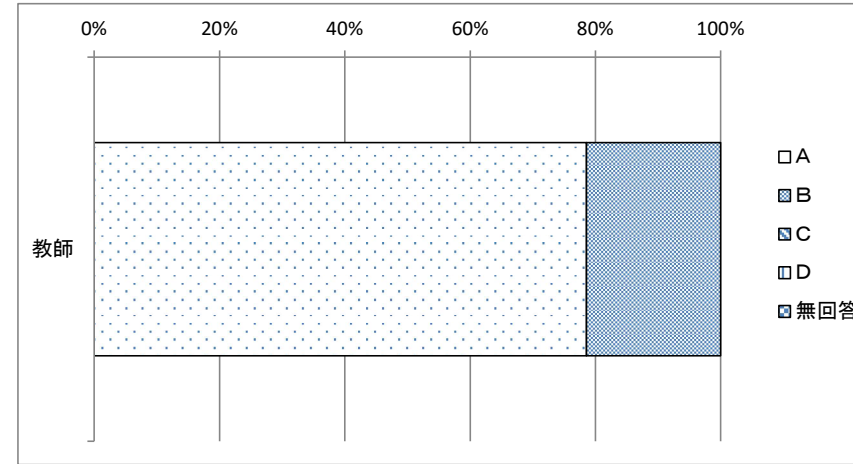


令和7年度 桜台中学校 学校評価(教師)

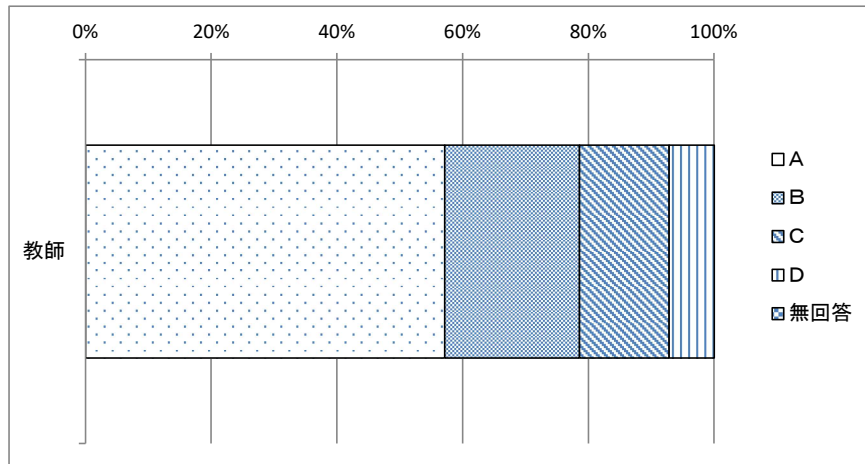
21.管理責任場所の安全管理を確実に実施している。



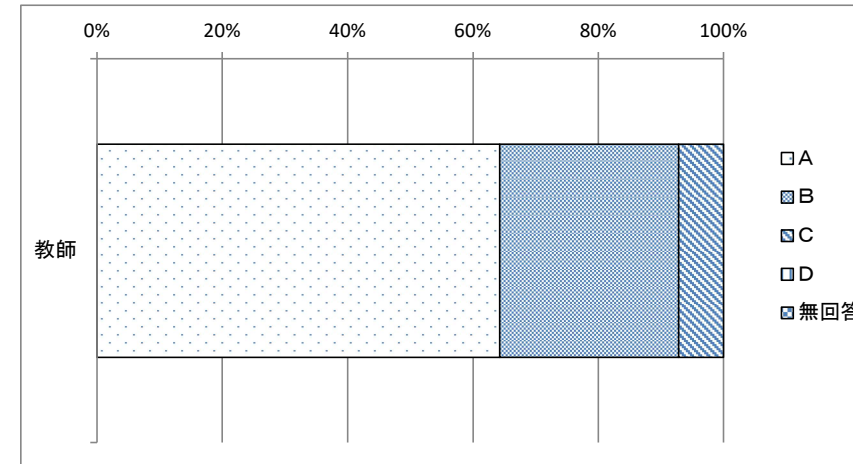
22.避難訓練や交通安全指導を適切に実施している。



23.学級や学年の様子を通信等で積極的に情報提供している。

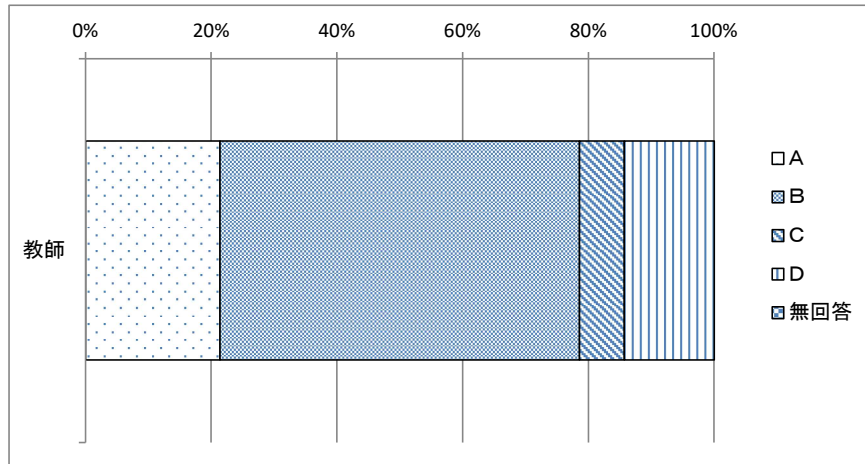


24.保護者会や面談等で学校の様子等を伝えている。

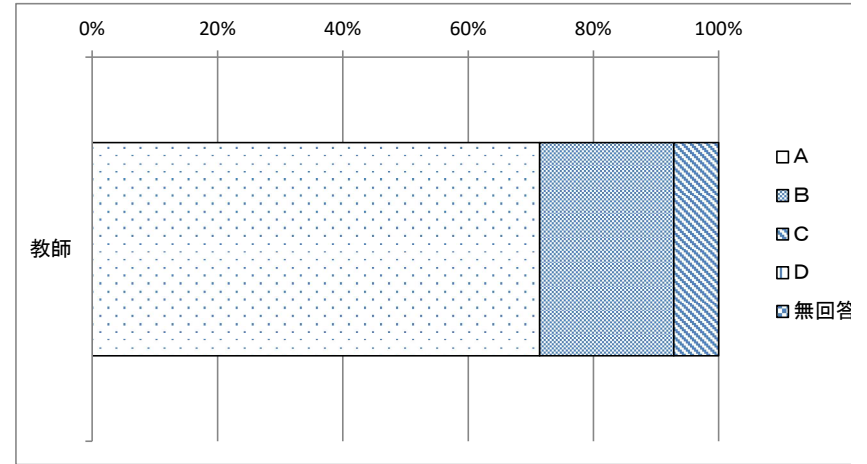


令和7年度 桜台中学校 学校評価(教師)

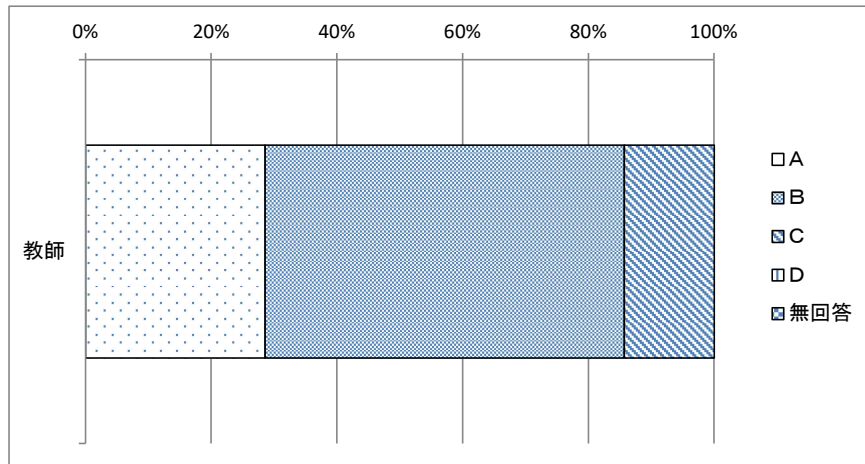
25.PTA活動に協力している。



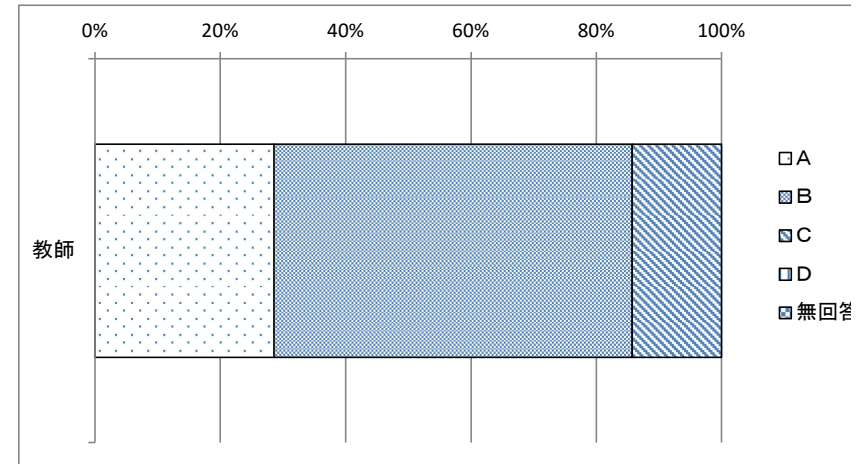
26.モラールアップに日ごろから努め、また研修会で学んだことを活かそうとして



27.職場は充実しており、楽しく働いている。

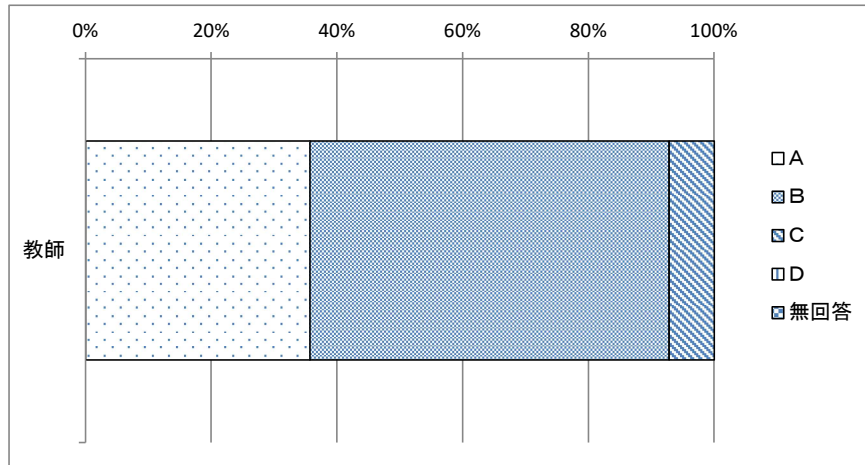


28.校内組織は整えられており、校務分掌は適切である。

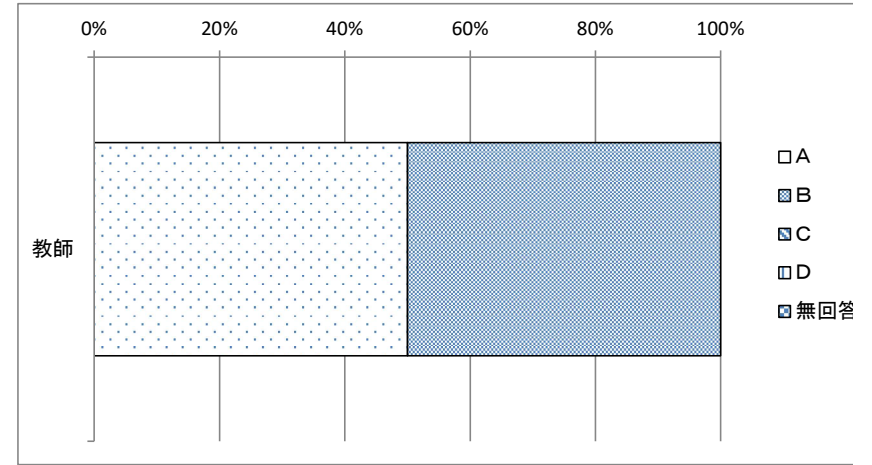


令和7年度 桜台中学校 学校評価(教師)

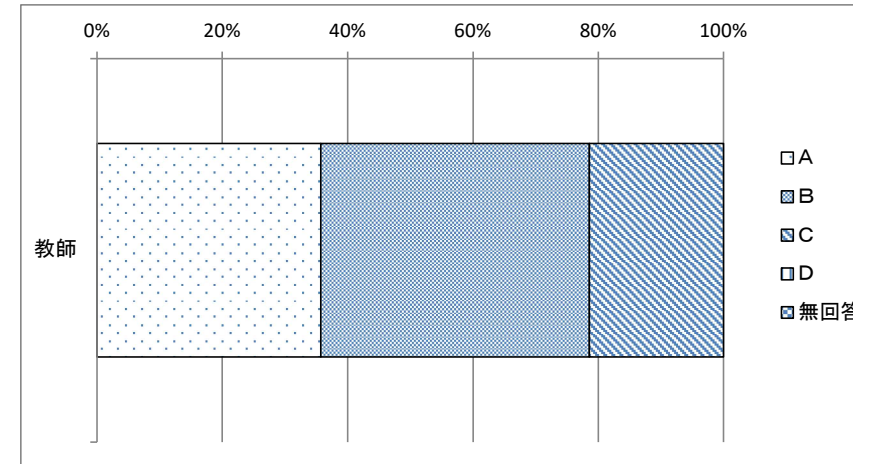
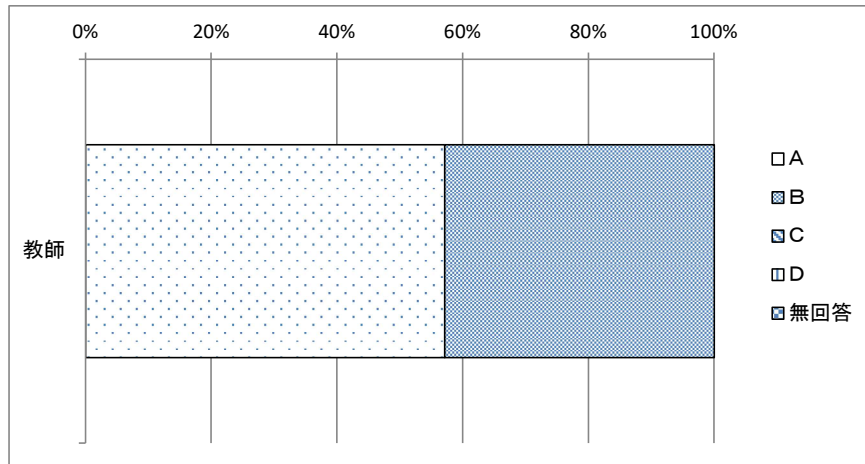
29.校内の生徒指導体制は機能している。



39.思考力・判断力・表現力を身につけさせるための工夫を行っている。



31.自ら気づき、一生懸命活動しようと心掛けている生徒を育成している。 32.授業や様々な活動において、効果的にICT機器を活用している。



令和7年度 桜台中学校 学校評価(教師)

33.ピア・サポートの指導を通して、生徒の人間関係作りに役立っている。 34.本校の学校行事は時期・内容等は適切である。

