

令和7年度 学校評価(生徒)

今年度前期

質問項目	あてはまる				ややあてはまる				あまりあてはまらない				あてはまらない				無回答				平均	肯定的回答割合	平均	肯定的回答割合
	1年	2年	3年	計	1年	2年	3年	計	1年	2年	3年	計	1年	2年	3年	計	1年	2年	3年	計				
1 学校生活は楽しい	44.4%	36.2%	47.2%	42.9%	48.1%	53.2%	49.1%	50.0%	5.6%	6.4%	3.8%	5.2%	1.9%	4.3%	0.0%	1.9%	0.0%	0.0%	0.0%	0.0%	3.34	92.9%	3.41	94.1%
2 夢を持っており、夢に向かって努力している。	33.3%	27.7%	43.4%	35.1%	44.4%	38.3%	37.7%	40.3%	14.8%	19.1%	11.3%	14.9%	7.4%	14.9%	7.5%	9.7%	0.0%	0.0%	0.0%	0.0%	3.01	75.3%	2.76	68.1%
3 授業が楽しい。	29.6%	17.0%	43.4%	30.5%	53.7%	70.2%	43.4%	55.2%	14.8%	10.6%	11.3%	12.3%	1.9%	2.1%	1.9%	1.9%	0.0%	0.0%	0.0%	0.0%	3.14	85.7%	3.05	83.0%
4 学習でわからないことはそのままにせず、調べたり質問しようと努力している。	29.6%	14.9%	39.6%	28.6%	48.1%	44.7%	43.4%	45.5%	16.7%	38.3%	13.2%	22.1%	5.6%	2.1%	3.8%	3.9%	0.0%	0.0%	0.0%	0.0%	2.99	74.0%	2.89	69.7%
5 家庭学習の習慣が身についている。	25.9%	21.3%	41.5%	29.9%	31.5%	21.3%	41.5%	31.8%	33.3%	36.2%	11.3%	26.6%	9.3%	21.3%	5.7%	11.7%	0.0%	0.0%	0.0%	0.0%	2.80	61.7%	2.80	63.3%
6 課題の未提出や学習用具の忘れ物はしない。	35.2%	19.1%	39.6%	31.8%	50.0%	48.9%	39.6%	46.1%	13.0%	25.5%	9.4%	15.6%	1.9%	6.4%	11.3%	6.5%	0.0%	0.0%	0.0%	0.0%	3.03	77.9%	2.87	71.8%
7 読書の習慣が身についている。	20.4%	19.1%	32.1%	24.0%	40.7%	36.2%	30.2%	35.7%	31.5%	27.7%	20.8%	26.6%	7.4%	17.0%	17.0%	13.6%	0.0%	0.0%	0.0%	0.0%	2.70	59.7%	2.66	56.9%
8 悩みや困ったことがあったら先生に相談している(しよと思う)。	24.1%	6.4%	32.1%	21.4%	33.3%	44.7%	37.7%	38.3%	37.0%	27.7%	18.9%	27.9%	5.6%	21.3%	11.3%	12.3%	0.0%	0.0%	0.0%	0.0%	2.69	59.7%	2.66	59.6%
9 他の人からのアドバイスを素直な気持ちで聞ける。	44.4%	27.7%	45.3%	39.6%	50.0%	61.7%	39.6%	50.0%	1.9%	10.6%	15.1%	9.1%	3.7%	0.0%	0.0%	1.3%	0.0%	0.0%	0.0%	0.0%	3.28	89.6%	3.32	89.4%
10 常に感謝の気持ちを持って接している。	42.6%	46.8%	58.5%	49.4%	44.4%	48.9%	32.1%	41.6%	9.3%	4.3%	9.4%	7.8%	3.7%	0.0%	0.0%	1.3%	0.0%	0.0%	0.0%	0.0%	3.39	90.9%	3.36	92.6%
11 他の人の個性を認め、思いやりのある行動や気持ちを心掛けている。	44.4%	38.3%	54.7%	46.1%	48.1%	57.4%	39.6%	48.1%	5.6%	4.3%	5.7%	5.2%	1.9%	0.0%	0.0%	0.6%	0.0%	0.0%	0.0%	0.0%	3.40	94.2%	3.34	92.0%
12 いじめは絶対に許されないという意識を持っている。	74.1%	53.2%	84.9%	71.4%	22.2%	44.7%	7.5%	24.0%	1.9%	2.1%	5.7%	3.2%	1.9%	0.0%	1.9%	1.3%	0.0%	0.0%	0.0%	0.0%	3.66	95.5%	3.68	94.1%
13 誰に対しても分け隔てなく接している。	40.7%	27.7%	49.1%	39.6%	53.7%	63.8%	37.7%	51.3%	1.9%	8.5%	13.2%	7.8%	3.7%	0.0%	0.0%	1.3%	0.0%	0.0%	0.0%	0.0%	3.29	90.9%	3.27	89.4%
14 体力向上に努めている。	44.4%	29.8%	39.6%	38.3%	37.0%	38.3%	30.2%	35.1%	13.0%	27.7%	11.3%	16.9%	5.6%	4.3%	18.9%	9.7%	0.0%	0.0%	0.0%	0.0%	3.02	73.4%	3.01	68.6%
15 部活動に対して積極的に参加している。	68.5%	63.8%	49.1%	60.4%	14.8%	21.3%	15.1%	16.9%	3.7%	6.4%	7.5%	5.8%	13.0%	8.5%	28.3%	16.9%	0.0%	0.0%	0.0%	0.0%	3.21	77.3%	3.14	72.9%
16 栄養に気をつけてしっかり食事をとっている。	46.3%	29.8%	34.0%	37.0%	42.6%	51.1%	52.8%	48.7%	7.4%	19.1%	9.4%	11.7%	3.7%	0.0%	3.8%	2.6%	0.0%	0.0%	0.0%	0.0%	3.20	85.7%	3.13	79.3%
17 あいさつもいつも心がけている。	44.4%	48.9%	62.3%	51.9%	48.1%	46.8%	28.3%	40.9%	5.6%	4.3%	7.5%	5.8%	1.9%	0.0%	1.9%	1.3%	0.0%	0.0%	0.0%	0.0%	3.44	92.9%	3.44	93.1%
18 時間を守り、規則正しい生活をおくっている。	35.2%	12.8%	32.1%	27.3%	40.7%	66.0%	41.5%	48.7%	18.5%	17.0%	20.8%	18.8%	5.6%	4.3%	5.7%	5.2%	0.0%	0.0%	0.0%	0.0%	2.98	76.0%	2.98	75.5%
19 学級の係や当番をしっかり行っている。	55.6%	48.9%	56.6%	53.9%	40.7%	46.8%	34.0%	40.3%	1.9%	4.3%	3.8%	3.2%	1.9%	0.0%	5.7%	2.6%	0.0%	0.0%	0.0%	0.0%	3.45	94.2%	3.49	94.1%
20 清掃活動を一生懸命取り組んでいる。	57.4%	29.8%	47.2%	45.5%	37.0%	59.6%	43.4%	46.1%	1.9%	8.5%	3.8%	4.5%	3.7%	2.1%	5.7%	3.9%	0.0%	0.0%	0.0%	0.0%	3.33	91.6%	3.32	91.0%
21 生徒会活動に対して意欲的に取り組んでいる。	35.2%	31.9%	39.6%	35.7%	50.0%	53.2%	45.3%	49.4%	11.1%	8.5%	3.8%	7.8%	3.7%	6.4%	11.3%	7.1%	0.0%	0.0%	0.0%	0.0%	3.14	85.1%	3.06	79.8%

 …前期比0. 1ポイント以上又は2%以上 up
 …前期比0. 1ポイント以上又は2%以上 down
 …前期比0. 2ポイント以上又は5%以上の増減

【肯定的回答が前期と比較して5%以上上がった設問】

- 2 夢を持っており、夢に向かって努力している
- 4 学習でわからないことはそのままにせず、調べたり質問しようと努力している。
- 6 課題の未提出や学習用具の忘れ物はしない。
- 16 栄養に気をつけてしっかり食事をとっている。
- 21 生徒会活動に対して意欲的に取り組んでいる。

【肯定的回答が前期と比較して5%以上下がった設問】

なし

【学校による自己評価】

全般的に、学習に前向きに取り組む姿勢が生徒たち自身で実感することができていると考えられる。また、昨年度課題を感じていた「夢」を持つことについて、肯定的な回答をする生徒が大きく増えた。これは、毎年実施している地域の方や保護者の方々による「特別授業」やキャリア教育の成果と考えられる。今後も、生徒たちが明るい未来を描きながら前向きに生活できるよう支援したい。

栄養に関する記載については、自校給食の終了に伴いセンター給食へのスムーズな移行の表れとも捉えられる。食器やメニューの変化で、生徒たちが不安や不満を感じることはないよう職員で丁寧に対応したことや、給食センター職員による毎月の放送栄養指導も効果的であったと考える。

生徒会活動に関しては、特に1年生で肯定的な回答が多く、学校生活に慣れて委員会活動等により積極的に取り組むことができたことが分かる。

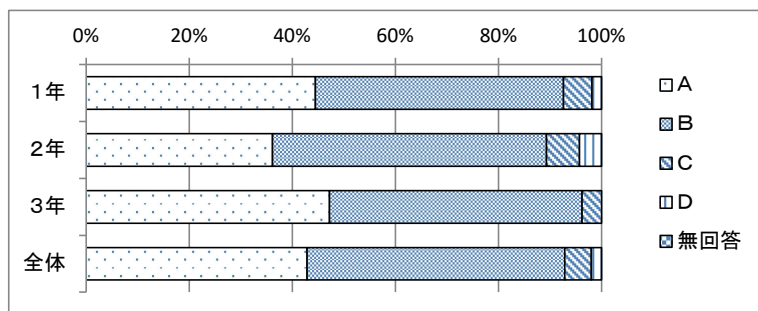
【学校運営協議会でいただいた関係者評価】

- ・給食の残滓が少ないということが続けてきていることが素晴らしい。給食センターからの栄養指導もありがたく思う。
- ・給食が自校式からセンター方式になったことで、子どもたちに聞いたが、あまり「冷たい」などの回答はなかった。

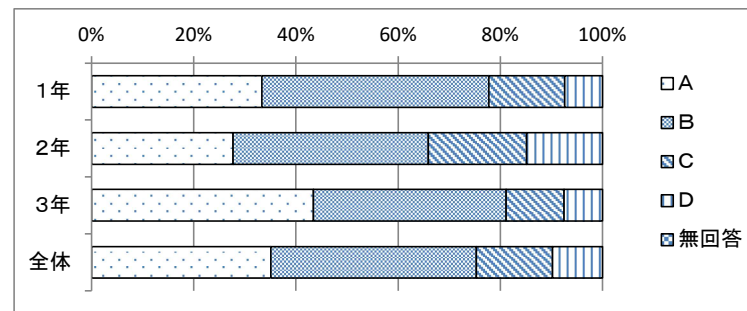
【学・子どもたちの「しなやかさ」はぜひ伸ばしてほしい。

令和7年度 桜台中学校 学校評価(生徒)

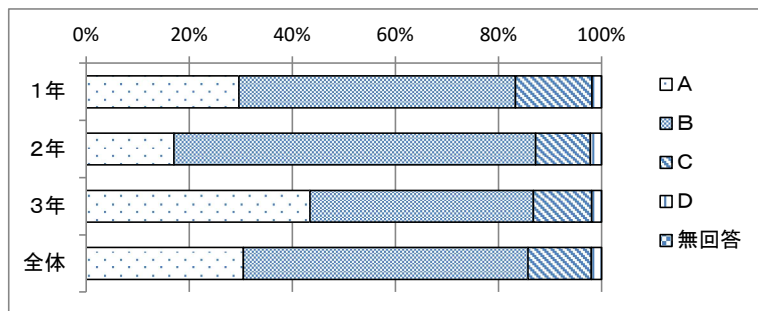
1.学校生活は楽しい



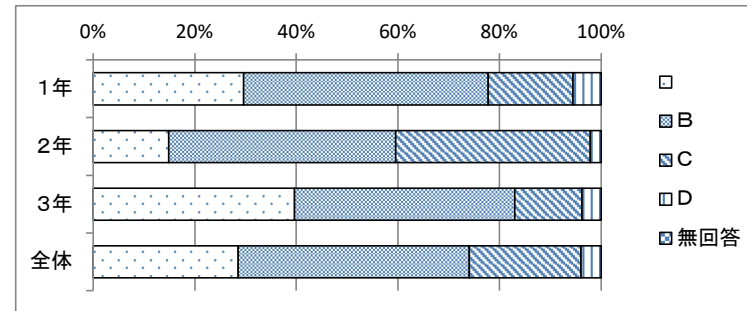
2.夢を持っており、夢に向かって努力している。



3.授業が楽しい。

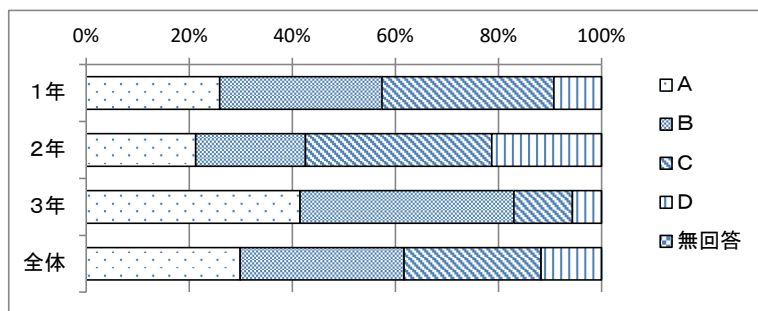


4.学習でわからないことはそのままにせず、調べたり質問しようと努力している。

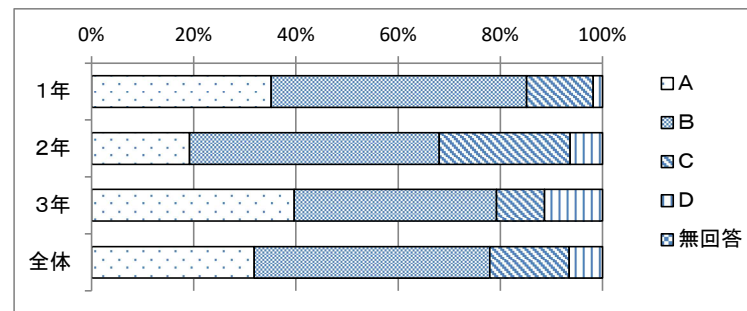


令和7年度 桜台中学校 学校評価(生徒)

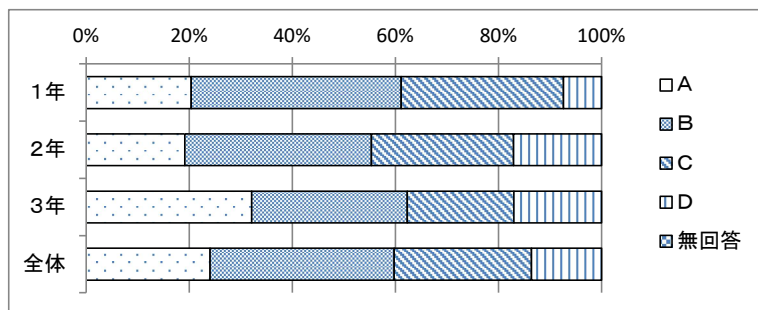
5.家庭学習の習慣が身についている。



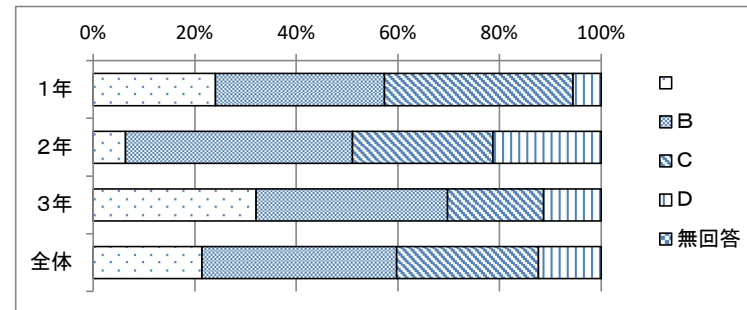
6.課題の未提出や学習用具の忘れ物はしない。



7.読書の習慣が身についている。

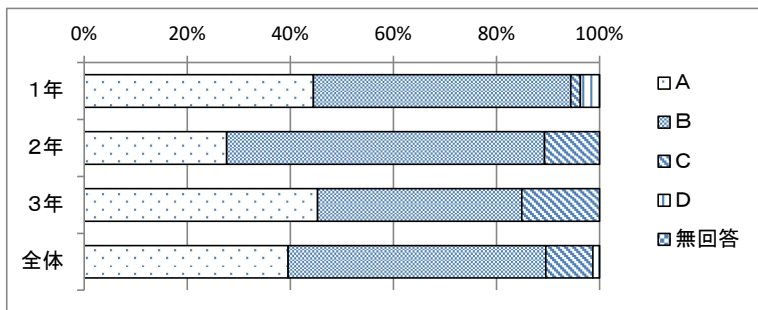


8.悩みや困ったことがあったら先生に相談している(しようと思う)。

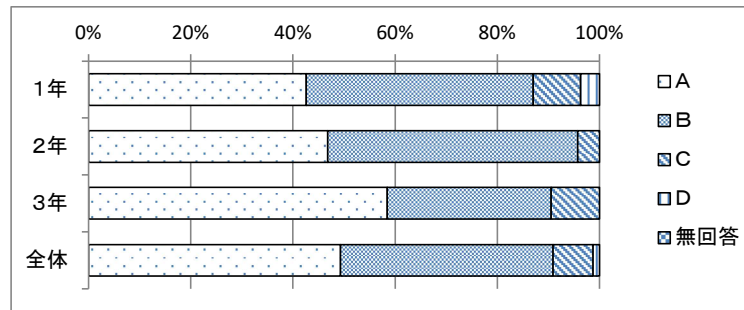


令和7年度 桜台中学校 学校評価(生徒)

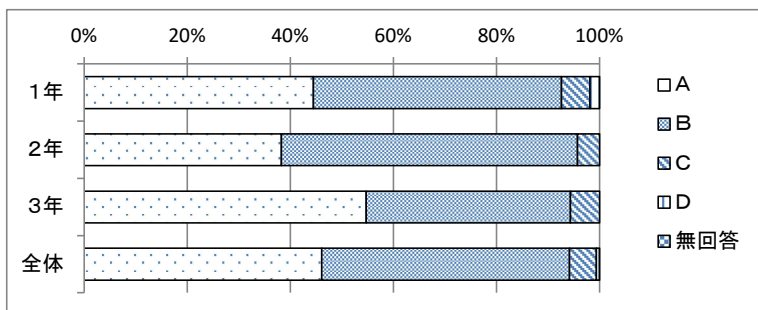
9.他の人からのアドバイスを素直な気持ちで聞ける。



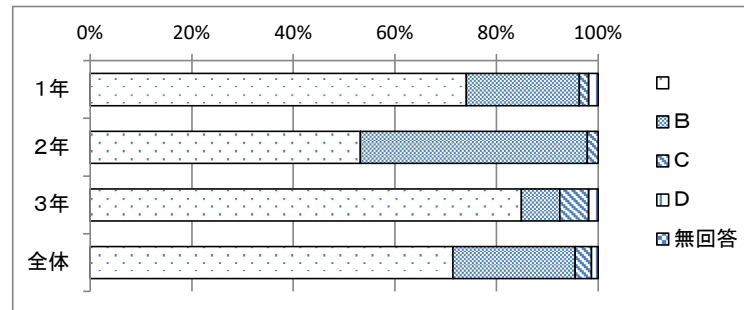
10.常に感謝の気持ちを持って接している。



11.他の人の個性を認め、思いやりのある行動や気持ちを心掛けている。

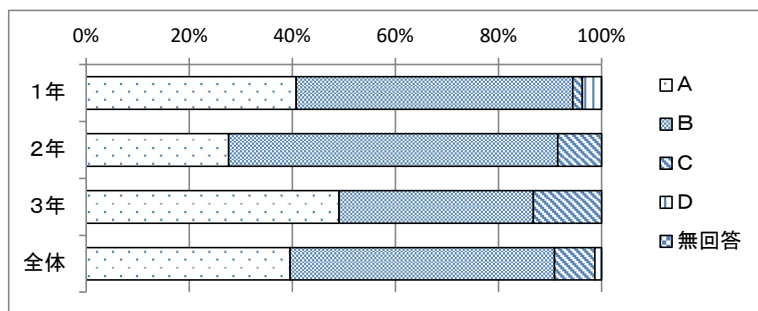


12.いじめは絶対に許されないという意識を持っている。

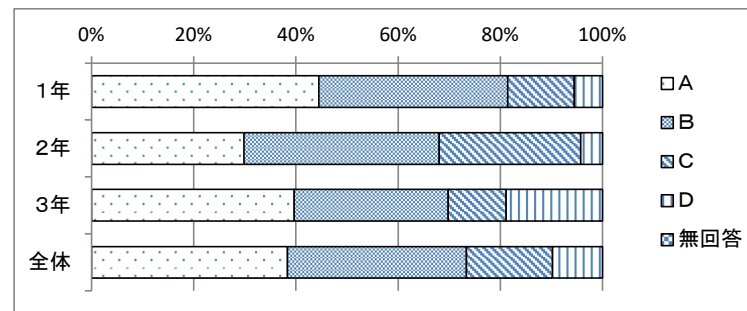


令和7年度 桜台中学校 学校評価(生徒)

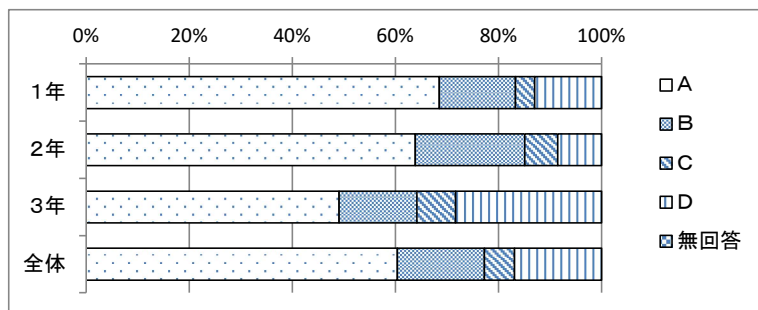
13.誰に対しても分け隔てなく接している。



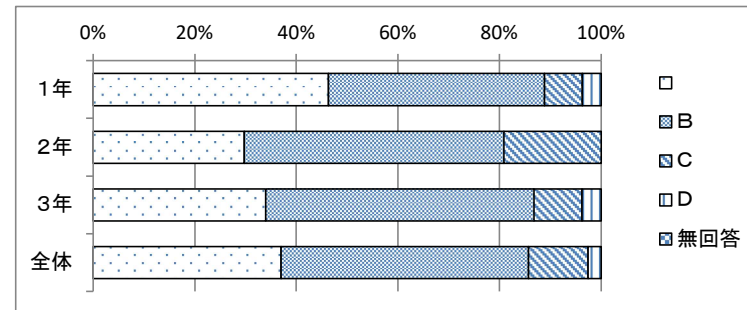
14.体力向上に努めている。



15.部活動に対して積極的に参加している。

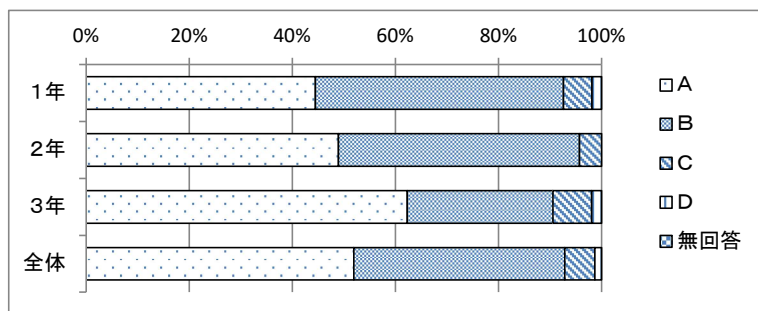


16.栄養に気をつけてしっかり食事をとっている。

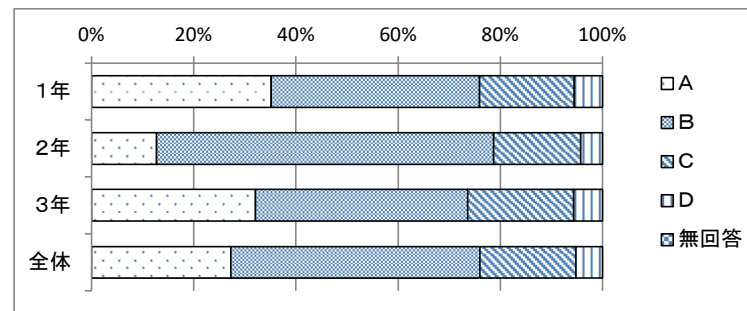


令和7年度 桜台中学校 学校評価(生徒)

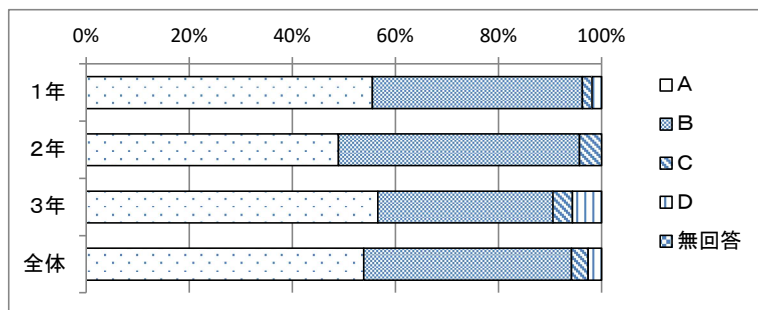
17.あいさつもいつも心がけている。



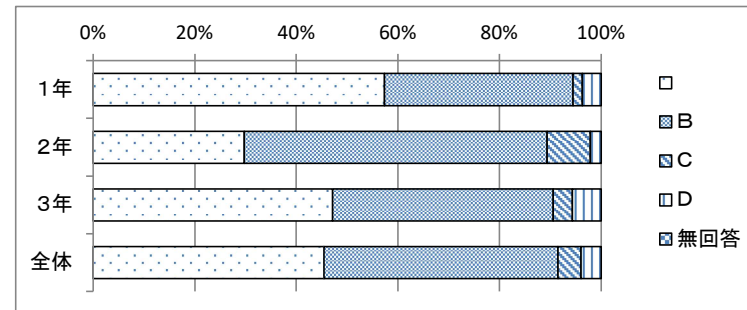
18.時間を守り、規則正しい生活をおくっている。



19.学級の係や当番をしっかりと行っている。



20.清掃活動を一生懸命取り組んでいる。



令和7年度 桜台中学校 学校評価(生徒)

21.生徒会活動に対して意欲的に取り組んでいる。

