

# 白井市の現状について



# 目次

- 1 市の紹介**
- 2 市の歴史**
- 3 市と他市との比較**
- 4 SDGsについて**
- 5 市の最近のトピックス**

# 1 白井市の紹介



- ・千葉県北西部に位置
  - ・東京(日本橋)から成田空港まで30キロ圏内
  - ・面積:35.48km<sup>2</sup>
  - ・人口:62,823人(令和5年1月末時点)
- ※下総台地(北総台地とも呼ばれる)の上に立地  
→地盤が固く、地震に強いといわれる

# 1 白井市の紹介(産業)



## 【住宅地】

・千葉県北西部に位置し都心から約30キロという近い距離にありながらも、豊かな緑に囲まれ、良好な住宅地も多く形成されている。



## 【農業】

・市の特産である梨は、全国でも有数の産地として知られ、千葉県1位の生産量である。



## 【工業】

・世界に誇る優秀な技術を持った企業や事業所が立地する千葉県最大の内陸工業団地を有する。

企業数:297社

従業員:7,041人(非正規雇用含む)

※2019年度白井工業団地実態調査



# 1 白井市の紹介(特長)



日本に一つしかない競馬学校



自然の中でのびのびと



休日には多くの人で賑わう白井総合公園  
かまどベンチやマンホールトイレも備わる



「働きながら、幼稚園」を叶える  
幼稚園等送迎ステーション

## 2 白井市の歴史(白井の発展・学校の創設)

昭和10年 白井第一小学校、第二小学校開校



昭和20年 ===== 終戦 =====

昭和22年 6・3・3制教育体制が決定

(1947年) ①白井中学校開校 小学校2校、中学校1校となる。

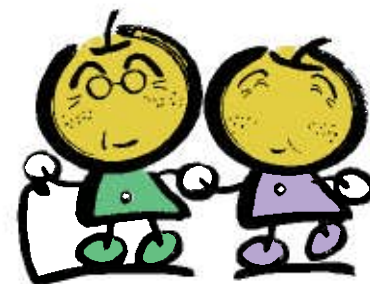
昭和39年 町制施行

(1964年)(白井町誕生 人口8,321人)

昭和42年 第一工業団地造成完了

(1967年)

昭和53年 ③第三小学校開校



## 2 白井市の歴史(白井の発展・学校の創設)

**昭和54年 千葉ニュータウン入居開始** 人口:14,521人  
(1979年) **北総線1期 開通**(北初富～新鎌ヶ谷間) **※15年間で6,200人増**  
**学校開校** ②**大山口中学校開校** (町制施行時:8,321人)  
④**大山口、⑤清水口、⑥南山各小学校開校**

**昭和55年 人口2万人突破** **人口伸び率全国一** 人口:21,268人

**昭和57年 人口3万人突破(わずか3年で倍に増えた!)**

### 【中学校】最終的に5校

- ③昭和56年(1981年) 南山中学校開校
- ④昭和59年(1984年) 七次台中学校開校
- ⑤平成6年(1994年) 桜台中学校開校

### 【小学校】最終的に9校

- ⑦昭和60年(1985年) 七次台小学校開校
- ⑧平成2年(1990年) 池の上小学校開校
- ⑨平成6年(1994年) 桜台小学校開校

**平成13年 市制施行** **白井市誕生** 人口:50,569人

**令和3年 市制施行20周年**



### 3 白井市と他市との比較①

参考:2022都市データパック(東洋経済)

## 【住み良さランキング】

～安心度・利便性・快適度・富裕度～

白井市

▶ 全国 **404位** (812市区中)

※千代田区、中央区、港区は対象外

▶ 千葉県 **12位** (37市中)



市	県内順位	全国順位
印西市	1	23
成田市	2	36
袖ヶ浦市	3	63
習志野市	4	116
柏市	5	134
四街道市	6	155
流山市	7	165
八千代市	8	181
木更津市	9	202
千葉市	10	252
浦安市	11	303
<b>白井市</b>	<b>12</b>	<b>404</b>



### 3 白井市と他市との比較②

参考：大東建託株式会社ホームページ

## 【街の住みこちランキング】

白井市

▶ 全 国 **349位**

▶ 千葉県 **11位**



市	県内順位	全国順位
浦安市	1	17
印西市	2	19
千葉市 美浜区	3	84
流山市	4	117
千葉市 緑区	5	124
習志野市	6	167
千葉市 稲毛区	7	223
柏市	8	239
成田市	9	279
市川市	10	289
<b>白井市</b>	<b>11</b>	<b>349</b>

# 4 SDGsについて①

出典：外務省HP

SDGsとは・・・

- ・SDGs:持続可能な開発目標 (Sustainable Development Goals)
- ・2015年9月の国連サミットで、加盟国の全会一致で採択された「持続可能な開発のための2030アジェンダ」に記載された、2030年までに持続可能でよりよい世界を目指す国際目標。
- ・17のゴール、169のターゲットから構成され、地球上の「誰一人取り残さない」ことを誓う。

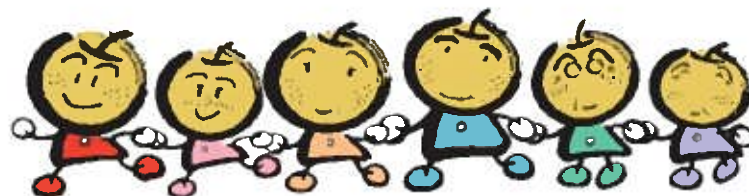


## 4 SDGsについて②

# スクールサミット



- ・「SDGsな ふるさと白井を」をテーマに  
昨年引き続きなし坊ホールにて開催
- ・持続可能なこれからの白井について、  
小学校、中学校の代表者が発表を行う



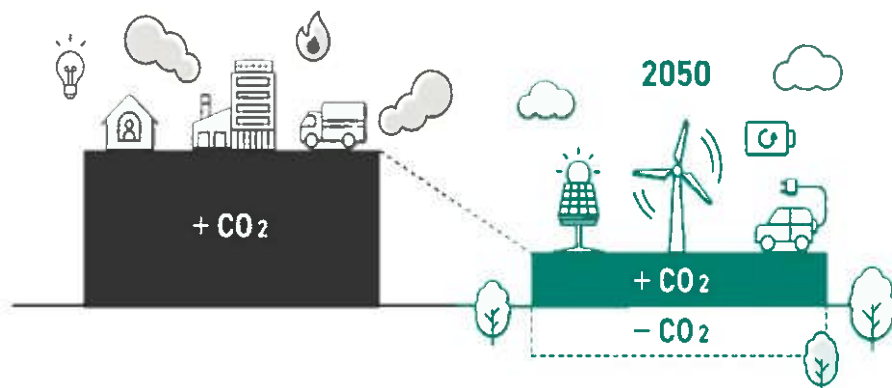
## 4 SDGsについて③

# ゼロカーボンシティを目指します！

ゼロカーボンシティとは…

※市内で発生する温室ガス排出量を実質ゼロにしたまちのこと

- ①省エネや再生可能エネルギー等によって、最大限温室効果ガスの排出を減らす
- ②どうしても出てしまう温室効果ガスは、森林を保全して森林に吸収してもらうことで合計をゼロにする



図出典：環境省ホームページ

([https://ondankataisaku.env.go.jp/carbon\\_neutral/about/](https://ondankataisaku.env.go.jp/carbon_neutral/about/))

## 5 最近のトピックス①

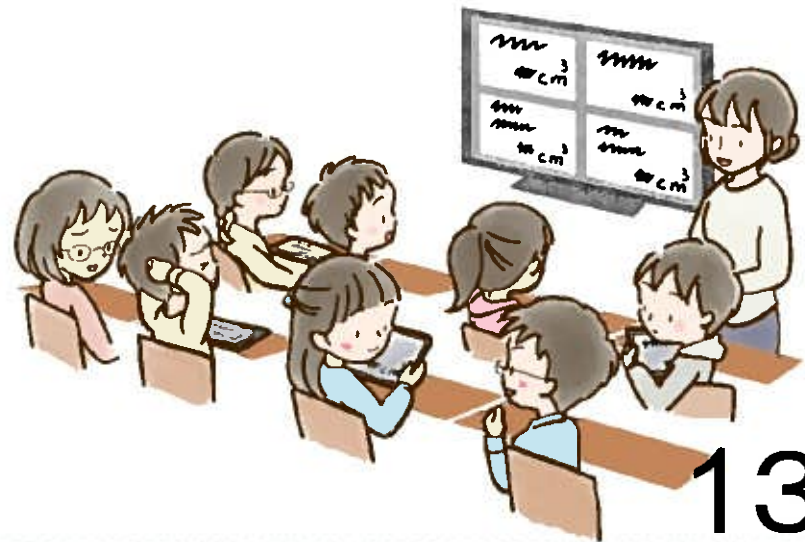
### しろいの教育

#### 「子どもの教育なら白井」

- ・ 学校にインターネットの環境を整備
- ・ 児童生徒1人1台にタブレットを配布



- ・ タブレットやパソコンを活用した授業
- ・ 緊急時にも家庭でオンライン学習を



## 5 最近のトピックス②

# 副駅名の名称が決まりました！



## 5 最近のトピックス③

# 北総線の運賃が値下げとなりました

① 通学定期の大幅値下げ

(2022年10月1日から)

例:通学定期運賃 千葉ニュータウン中央～京成高砂

	現行		改定後	値下げ額
1か月定期	14,350円	⇒	4,850円	▲9,500円
6か月定期	77,490円	⇒	26,190円	▲51,300円

② 普通運賃の値下げ

例:普通運賃 千葉ニュータウン中央～京成高砂

ICカード利用時(例.PASMO)			
現行		改定後	値下げ額
780円	⇒	720円	▲60円

# 新たな時代に向けて

## これからの白井のまちづくり～先を見据えて～

千葉ニュータウンの開発により発展してきた白井



今後訪れる大きな問題

- ・急速な少子高齢化
- ・道路などのインフラや公共施設の老朽化
- ・ニュータウン事業が半世紀近くを迎える



そうすると…

- ・財政状況(お金:市のお財布)が厳しくなり、行政サービス維持も大変難しくなる



そこで…

- ・白井市が持っている魅力を最大限に活用し、みんなの力を結集してまちづくりを進める